

Connecting Global Competence



Messe München

bauma CHINA 2018

智造愿景 纵横大观

上海新国际博览中心
2018年11月27-30日



2018展会介绍
展位火热预订中

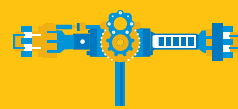
中国国际工程机械、建材机械、
矿山机械、工程车辆及设备博览会

www.b-china.cn

bauma CHINA

亚洲领先工程机械展 智造愿景 纵横大观

两年一届的bauma CHINA 2018 (上海宝马展) 将于
2018年11月27-30日在上海新国际博览中心全新亮相。



过去十年中国工程机械历经了高潮迭起，同时也经历了低谷暗流。自2012年以来，行业经历了长达5年的向下调整，站在当前时点，工程机械正进入新时期，核心驱动力来自“需求的市场化回归，产能的市场化出清”。未来国内市场增长来自过去十多年来巨大保有量的旧机更新需求，以及每年仍在增长的固定资产投资带动的新机需求。“四万亿”政策提前透支了行业稳定增长的轨迹，当市场矫枉过正后，中国市场仍旧会回到原来的成长轨迹，长期保持小幅稳定增长。

“一带一路”区域横跨三大洲，是我国工程机械出口未来突破口。未来基建空间加上政策利好，我国工程机械企业有望借此机会带来行业新高潮。新时期中国工程机械需要不断自主创新实现产业升级，产业升级推动产品结构优化，使高附加值产品构成比重大幅提高，从而实现盈利能力回升以及适应海外市场需求变化。

2018年将会是中国工程机械行业又一个增长期的开始，全球必将再度聚焦中国。bauma CHINA 作为世界最大的工程机械展在中国的延伸，已经成为全球工程机械企业竞技的舞台。在这个舞台上，聚集着众多优秀的企业，展示了数以万计的创新产品与技术，见证了工程机械智慧的传承。



300,000+

展示面积

**bauma CHINA 2018
展会规模**

200,000+

专业观众

3,000+

领军企业



不容错过的参展理由

十六载深耕中国市场 续写中国第一商展传奇

bauma CHINA 植根中国十六年,伴随着中国工程机械行业从“引进来”到“中国市场的资源整合和出口拓展”再到“走出去供应全球”,成为行业不可或缺的顶级盛会。

集结国内外行业翘楚 展示行业发展新动向

bauma CHINA 2018 将汇聚3,000多家国内外展商,全面覆盖施工机械、矿用原材料提取和加工设备、建材机械、配套件及服务提供商,展示行业创新发展。

吸引工程机械新兴市场 全球专业观众纷沓而至

bauma CHINA 2018 预计吸引200,000名专业观众,来自俄罗斯、印度、韩国、马来西亚、巴西、土耳其、澳大利亚、蒙古等工程机械新兴市场和需求国。

聚焦零部件国产化发展 新产品 新思路

零部件是工程机械最具附加值和竞争力的部分,关键零部件国产化和核心竞争力提升已经迫在眉睫。国内配套件企业亟待实现技术研发、商业模式、管理方法、服务理念和手段等各方面创新。bauma CHINA 2018 将关注中国工程机械自主零部件品牌的创新。

共享全球化雄厚资源 筑就卓越品质

bauma CHINA 秉承了世界最大工程机械展德国bauma 的优秀办展经验和品质,并共享德国、印度、南非、俄罗斯、巴西等全球bauma 系列展会的观众媒体等综合资源。



上届展会大数据

2,958 家展商

- 30% 国际展商
- 41 个国家
- 7 大国家展团

170,000 名专业观众

- 12% 来自海外
- 149 个国家
- 120 个VIP观众团

300,000 平方米展示场地

- 面积相当于42个足球场大小

7 大国家展团

- 德国、意大利、英国、西班牙、韩国、土耳其、美国

90.72% 观众

- 为高层决策者和参与决策者



展商收获丰硕，好评如潮

89%

展商对展会整体评价非常好

98%

展商会将展会推荐给朋友

98%

展商确定或非常可能参加2018展会

82%

展商认为国际观众参与度很高

bauma CHINA 2016 展示了中外企业众多创新产品，展会搭建起企业与广大用户交流和互动的平台，对于促进工程机械行业更好地、健康地发展起到了积极的作用。

祁俊
中国工程机械工业协会会长
(中国)

bauma CHINA 是亚洲工程机械市场领先的展览会，并对我们有特别重要的意义。通过展会，中国专业观众能够及时了解我们新产品的优势。

Ulrich Reichert
维特根(中国)首席执行官
(德国)

bauma CHINA 一直是我们最重视的展会，本届展会吸引的观众非常多，包括拜访我们展台的客户数量，远远超出我们的预期。

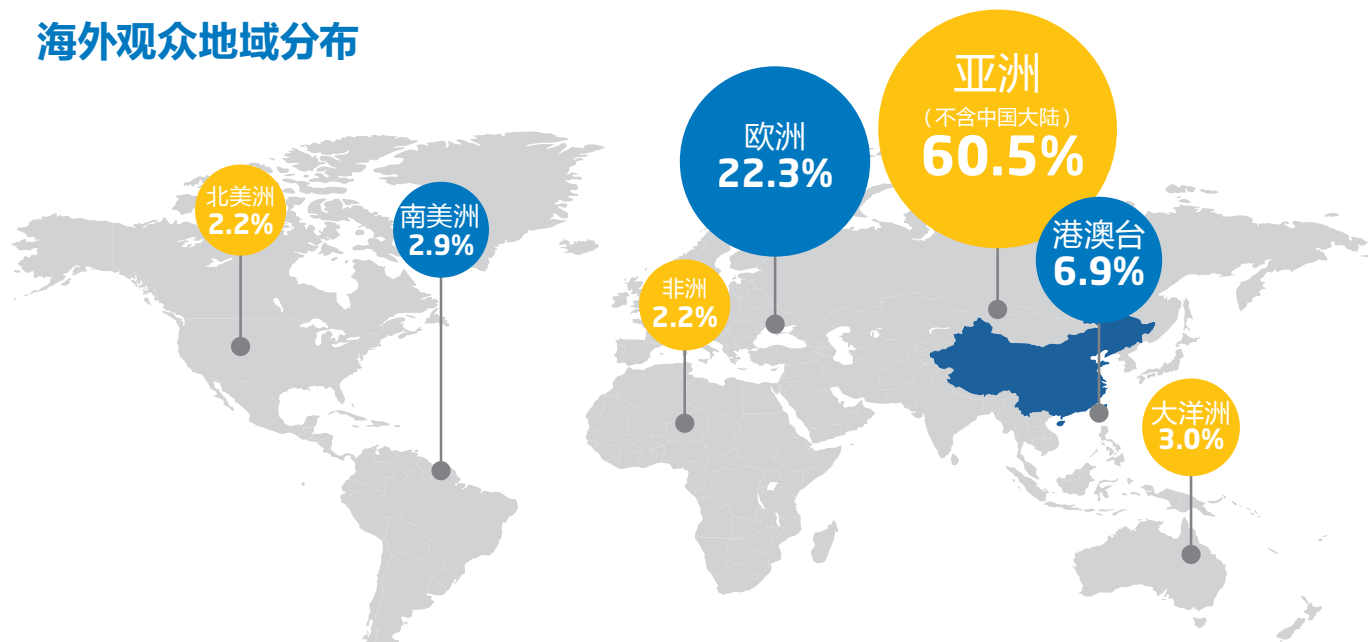
陈静
三一重工股份有限公司
总裁办主任(中国)

bauma CHINA 参展效果很好，除了众多国内客户，我们还接触到了来自澳大利亚、韩国、泰国、新加坡、马来西亚、迪拜、俄罗斯等海外客户，展会现场收获很多订单。

Michael Minsky
宝峨机械设备(上海)有限公司
远东集团市场总监(德国)

* 以上排列不分先后

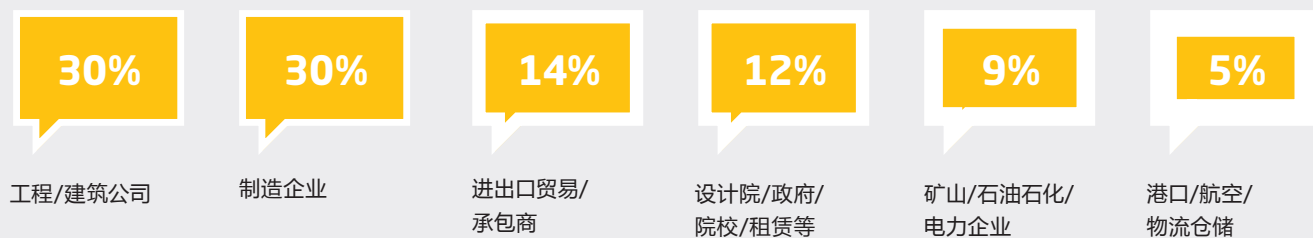
海外观众地域分布



海外观众辐射149个国家和地区

海外观众排名前10位的国家及地区：韩国、俄罗斯、马来西亚、日本、泰国、印度、新加坡、台湾、德国、印度尼西亚

观众行业构成



四大展品范围 深入产品细分领域



施工机械



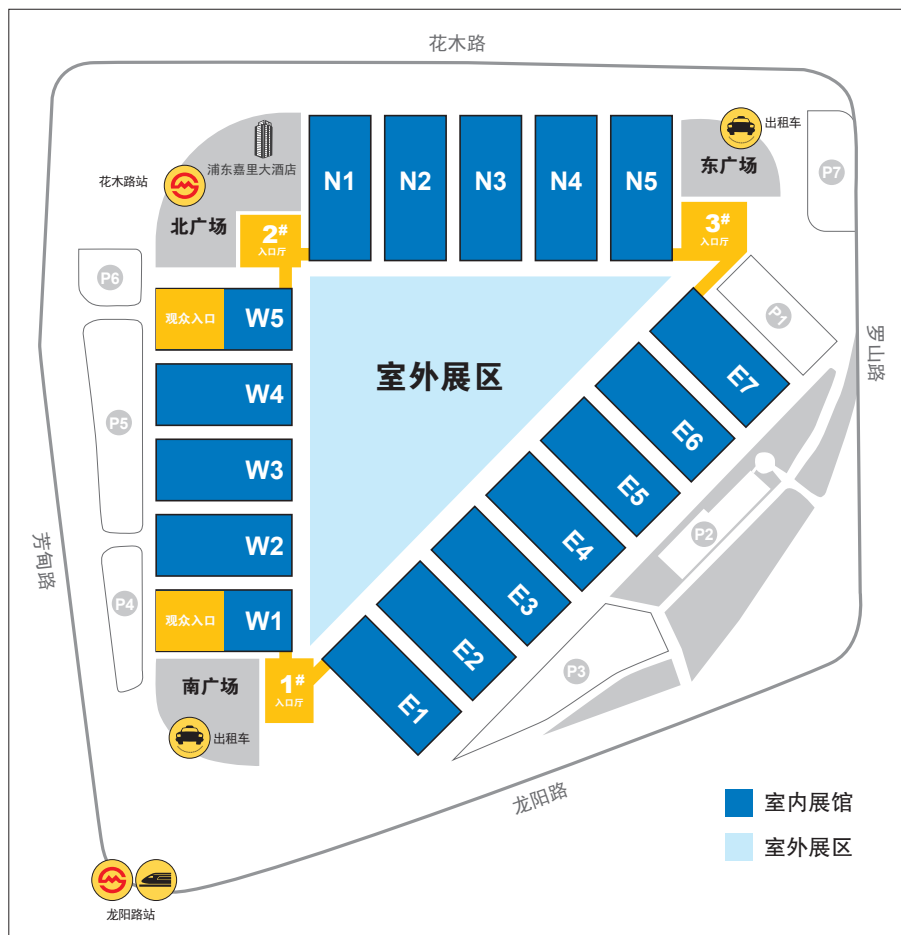
矿用原材料提取和加工设备



建材机械



配套件及服务提供商



12类专业观众 全面囊括行业客户

- 1 工程公司
- 2 施工企业
- 3 承包商
- 4 建材生产公司
- 5 矿业公司
- 6 租赁公司
- 7 农机经销商
- 8 市政园林
- 9 空港集团
- 10 物流公司
- 11 港口
- 12 贸易公司



展商服务, 全面周到

1 展位服务

bauma CHINA为展商提供全面专业的展位服务, 包括展台搭建、展品运输等。

2 参展配套服务

bauma CHINA为展商提供会议室租赁、酒店预订、签证等配套服务, 为企业参展提供更多便利。

3 市场宣传服务

富有成效的市场宣传服务通过官方印刷品、网站、微信、展馆现场广告等线上线下推广助力展商脱颖而出。

4 在线展商系统

展商只需通过在线展商系统上传公司及产品信息, 便可一键智能生成微信或邮件邀请函, 轻松实现客户邀约。

权威媒体关注, 争相宣传报道

- 90家
全球平面杂志和报纸
- 129家
全球网络媒体、展会门户网站
- 426位
记者现场报道
- 457期
平面广告及网络旗帜广告
- 380,000余字
新闻稿落地各大行业网媒及畅销专业杂志



bauma CHINA 2018 参展流程5步走



- 1 提交申请表
- 2 预定确认函
支付定金
等待统一划分展位
- 3 收到展位图
确认函
展商手册
- 4 支付余款
设计展台准备展品
- 5 现场展示

bauma CHINA

中国国际工程机械、建材机械、 矿山机械、工程车辆及设备博览会

地点

上海新国际博览中心 (SNIEC)
上海浦东新区龙阳路2345号

时间

2018年11月27-29日 09:00-17:00
2018年11月30日 09:00-15:00

主办单位

慕尼黑博览集团 (Messe München GmbH)
慕尼黑展览 (上海) 有限公司 (MM-SH)
中国工程机械工业协会 (CCMA)
中国国际贸易促进委员会机械行业分会 (CCPIT-MSC)
中工工程机械成套有限公司 (CNCMC)

承办单位

慕尼黑展览 (上海) 有限公司 (MM-SH)

国际合作伙伴

美国设备制造商协会 (AEM)
欧洲建筑设备委员会 (CECE)
日本建筑设备制造商协会 (CEMA)
韩国建筑设备制造商协会 (KOCEMA)
德国机械设备制造商协会 (VDMA)

中方支持单位

中国机械工业联合会
中国水利企业协会
中国施工企业管理协会
中国建材工程协会
中国建筑业协会机械管理与租赁分会
中国公路建设行业协会筑养路机械分会
中国建筑材料集团有限公司
中国华电工程 (集团) 公司
中国铁路工程总公司
中国铁道建筑总公司
国家工程机械质量监督检验中心
中国对外承包商工程商会
中国电力建设企业协会
中国工程机械工业协会工程机械租赁分会

最具人气的工程机械圈子

→ bauma CHINA 官方微信



- 1 粉丝量: 50,000 微信粉丝粘性互动
- 2 功能: ①展会一手资讯 (展商、新品)
②行业重大新闻动态 (政策、前沿)
- 3 随时、随地、随手、随行, 您的贴身工程机械情报助手
- 4 融入工程机械圈子关注展会微信号 baumachina

联系我们

慕尼黑展览 (上海) 有限公司
bauma CHINA 上海宝马展项目组

电话: 021-2020 5500
传真: 021-2020 5688
baumachina@mm-sh.com
→ www.b-china.cn



立即报名参展

→ 请致电: 021-2020 5500